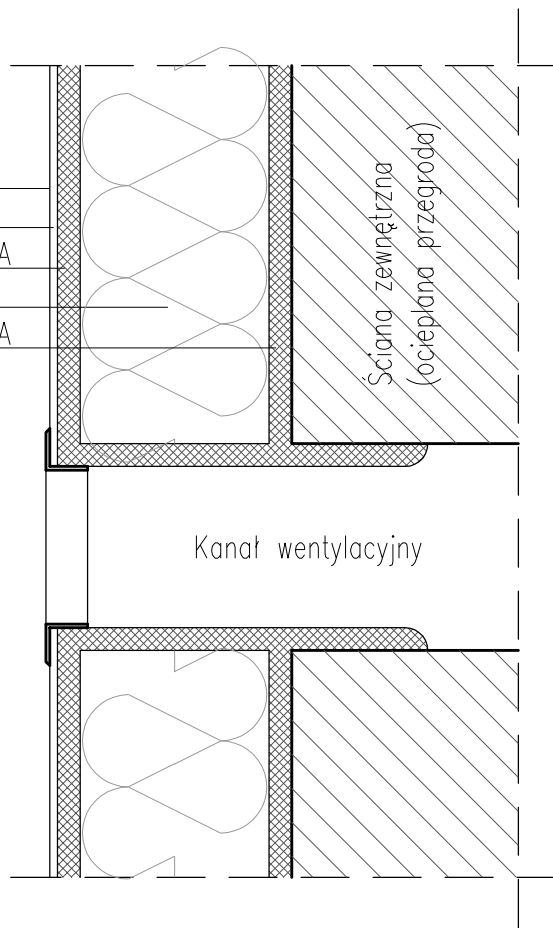



# SZCZEGÓŁY DOCIEPLEŃ

skala 1:10

## DETAL MOCOWANIA KRATKI WENTYLACYJNEJ PRZEKRÓJ PIONOWY

WYPRAWA TYNKARSKA  
PODKŁAD TYNKARSKI  
ZAPRAWA KLEJOWO-SZPACHLOWA  
WEŁNA MINERALNA  
ZAPRAWA KLEJOWO-SZPACHLOWA



Inwestor:				Starostwo Powiatowe w Lidzbarku Warmińskim ul. Kard. St. Wyszyńskiego 37 11–100 Lidzbark Warmiński		
Nazwa inwestycji: KOMPLEKSOWA MODERNIZACJA ENERGETYCZNA BUDYNKU ADMINISTRACYJNEGO FILII STAROSTWA POWIATOWEGO W ORNECIE PRZY UL. DWORCOWEJ 4				Stadium: Projekt budowlany		
Lokalizacja inwestycji: ORNETA, DZIAŁKA NR 136/3, OBRĘB GEODEZYJNY 2, JEDNOSTKA EWIDENCYJNA LIDZBARK WARMIŃSKI				Branża: Architektoniczna		
Tytuł rysunku: <b>SZCZEGÓŁY DOCIEPLEŃ</b>				Skala: <b>1:10</b>	Nr rewizji: <b>00</b>	Nr rysunku: <b>A11</b>
FUNKCJA	IMIĘ NAZWISKO	NUMER UPRAWNIEŃ	PODPIS	 <div>Mikołajki 45A 13–306 Kurzętnik NIP 877–14–777–21 mail: biuro@hdrecycling.pl</div>		
Projektant	mgr inż. arch. Hanna Falkiewicz–Marciniak	BUA.III.16/63				
Opracował/a	inż. Mateusz Psiuk					
Sprawdzający	mgr inż. arch. Malwina Staskiewicz	5/WMOKK/2015				
DATA:	09.2016r.	Kopiowanie, przetwarzanie oraz udostępnianie osobom trzecim jedynie za pisemną zgodą jednostki projektującej.				